

ΧΑΡΑΚΤΗΡΙΣΤΙΚΑ + ΟΦΕΛΗ

Με μοναδικές επιδόσεις ΥΔΑΤΟΣΤΕΓΑΝΩΣΗΣ (300Ρα) & εξαιρετικά χαρακτηριστικά ANTI-ΔΙΑΡΗΞΗΣ - επιπέδου WK2 -, το θερμομονωτικό σύστημα της ELVIAL 6700i² εύλογα έχει κερδίσει την **πρώτη θέση των προτιμήσεων**.

ΥΨΗΛΗ ΕΝΕΡΓΕΙΑΚΗ ΕΠΙΔΟΣΗ

Uf : 2.0 - 4.4 W/m²K (ΧΩΝΕΥΤΟ)
Uf : 3.5 - 6.0 W/m²K (ΕΠΑΛΛΗΛΟ)
Uw* : 1.7 W/m²K με διπλή υάλωση (Ug: 1.0)

Τρία επίπεδα θερμομόνωσης:

- ▶ Πρόσθετη θερμομονωτική ζώνη με **πυρήνα αφρού Τεχνολογίας ELVIAL P**, η οποία βελτιστοποιεί τις ισοθερμικές καμπύλες στην τομή του κουφώματος και εξουδετερώνει τη μετάδοση θερμότητας δια ακτινοβολίας.
- ▶ Εφαρμογή **ράβδων πολυαμιδίου** με υαλοένσχυση 25%, (PA6.6 25 GF), μέγιστου πλάτους 24mm, για υψηλή θερμομόνωση και επιπλέον ακαμψία.
- ▶ **Ελαστικά υάλωσης με περυσία** και **περιμετρική μόνωση** του υαλοπινάκα με αφρώδες πολυαιθυλένιο χαμηλής πυκνότητας, για τη διακοπή της θερμορροής.

ΑΣΦΑΛΕΙΑ

Επίπεδο Ασφαλείας WK2, με τον προαιρετικό μηχανισμό Anti-lift.

ΣΤΙΒΑΡΟΤΗΤΑ ΚΑΤΑΣΚΕΥΗΣ

Έως 2.000mm πλάτος / φύλλο ■ Έως 2.350mm ύψος
Έως 150 kg / φύλλο ■ Έως 28mm πάχος υάλωσης

Άριστη **Λειτουργικότητα** για μια ζωή και **ομαλή ολίσθηση** χάρη στην **απόλυτη ευθυγράμμιση** του βάρους της υάλωσης με τα ράουλα.

ΠΡΟΗΓΜΕΝΟ ΣΥΣΤΗΜΑ ΣΤΕΓΑΝΩΣΗΣ ELVIAL,

ΠΟΥ ΑΠΟΤΕΛΕΙΤΑΙ ΑΠΟ:

- ▶ Απόλυτη στεγάνωση με ειδικά βουρτσάκια που στο κέντρο τους έχουν συνθετική ή υφασματίνη μεμβράνη (συρόμενη έκδοση).
- ▶ Σφράγισμα με EPDM ελαστικά και **ολοκληρωμένο σετ πρωτοποριακών στεγανωτικών** και για Επάλληλες και για Χωνευτές κατασκευές (ανασυρόμενη έκδοση).

ΕΞΤΡΑ ΧΑΡΑΚΤΗΡΙΣΤΙΚΑ

- ▶ **Αθόρυβη** λειτουργία και ομαλή ολίσθηση
- ▶ Χρήση **INOX οδηγού**
- ▶ Σύγχρονος σχεδιασμός με **ίσια γραμμή** και έκδοση με **στενό σημείο επαλληλίας 56.0mm** αντί για 89.1mm
- ▶ Δυνατότητα επιλογής **3 μηχανισμών** (Ανασυρόμενο 90Kg, Ανασυρόμενο 150Kg και απλό συρόμενο)
- ▶ Δυνατότητα **συνδυασμού** σταθερού τζαμιού και φύλλο συρόμενο ή ανασυρόμενο, με σημαντική **μείωση κόστους έως 50%**, μετατρέποντας το σε ΙΔΑΝΙΚΗ ΛΥΣΗ για ΞΕΝΟΔΟΧΕΙΑ & ΔΗΜΟΣΙΑ ΚΤΙΡΙΑ

ΒΑΣΙΚΟ ΒΑΘΟΣ ΦΥΛΛΟΥ: 46mm

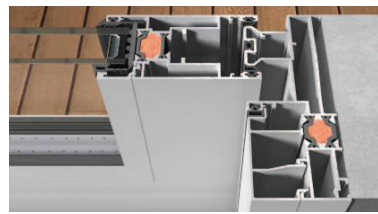
ΕΛΑΧΙΣΤΗ ΟΨΗ Κ-Φ: 121.8mm

ΠΛΗΘΩΡΑ ΣΧΕΔΙΑΣΤΙΚΩΝ ΕΠΙΛΟΓΩΝ

ΕΠΑΛΛΗΛΕΣ ΚΑΤΑΣΚΕΥΕΣ

- ▶ Συρόμενο ή Ανασυρόμενο: **2 ή 3 φύλλα** & Συρόμενο ή Ανασυρόμενο με Σίτα: **2 ή 3 φύλλα**
- ▶ Συρόμενο ή Ανασυρόμενο Φιλιτό: **4 ή 6 φύλλα**
- ▶ Συρόμενο ή Ανασυρόμενο **1 φύλλο + 1 Σταθερό** τμήμα με τζάμι & Συρόμενο ή Α/Σ με Σίτα **1 φύλλο + 1 Σταθερό** τμήμα με τζάμι

*Δίφυλλη επάλληλη κατασκευή 4.000mm x 2.350mm.

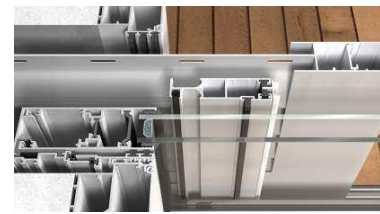


6700i² Lift & Slide (έκδοση με σταθερό τμήμα)



ΧΩΝΕΥΤΕΣ ΚΑΤΑΣΚΕΥΕΣ

- ▶ Συρόμενο ή Ανασυρόμενο: **1 φύλλο** (Υάλωση, Υάλωση - Σίτα, Υάλωση - Πατζούρι, Υάλωση - Σίτα - Πατζούρι)
- ▶ Συρόμενο ή Ανασυρόμενο Φιλιτό: **2 φύλλα** (Υάλωση, Υάλωση - Σίτα, Υάλωση - Πατζούρι, Υάλωση - Σίτα - Πατζούρι)



6500 Lift & Slide (δίφυλλη φιλιτή κατασκευή)



ΕΠΑΛΛΗΛΕΣ ΚΑΤΑΣΚΕΥΕΣ

- ▶ Συρόμενο: **2 ή 3 φύλλα** & Συρόμενο με Σίτα: **2 ή 3 φύλλα**
- ▶ Συρόμενο Φιλιτό: **4 ή 6 φύλλα**
- ▶ Συρόμενο **1 φύλλο + 1 Σταθερό** τμήμα με τζάμι

ΧΑΡΑΚΤΗΡΙΣΤΙΚΑ + ΟΦΕΛΗ

Αποτελεί **ΕΞΑΙΡΕΤΙΚΗ ΠΡΟΤΑΣΗ** για **ανακαινίσεις** και **αναβαθμίσεις κατοικιών**. Το σύστημα 6500 προσφέρει πληθώρα κατασκευαστικών επιλογών και παρουσιάζει υψηλές - για την κατηγορία του - Uf τιμές που βελτιώνουν την ενεργειακή επίδοση των κτιρίων.

ΥΨΗΛΗ ΕΝΕΡΓΕΙΑΚΗ ΕΠΙΔΟΣΗ

Uf : 1.9 - 2.8 W/m²K (ΧΩΝΕΥΤΟ)
Uf : 3.5 - 4.6 W/m²K (ΕΠΑΛΛΗΛΟ)
Uw* : 1.8 W/m²K με διπλή υάλωση (Ug: 1.0)

Δύο επίπεδα θερμομόνωσης:

- ▶ Εφαρμογή **ράβδων πολυαμιδίου** με υαλοένσχυση 25%, (PA6.6 25 GF), μέγιστου πλάτους 28mm, για υψηλή θερμομόνωση και επιπλέον ακαμψία.
- ▶ **Ελαστικά υάλωσης με περυσία** και **περιμετρική μόνωση** του υαλοπινάκα με αφρώδες πολυαιθυλένιο χαμηλής πυκνότητας, για τη διακοπή της θερμορροής.

ΑΣΦΑΛΕΙΑ

Επίπεδο Ασφαλείας WK2, με τον προαιρετικό μηχανισμό Anti-lift (ανασυρόμενη έκδοση).

ΣΤΙΒΑΡΟΤΗΤΑ ΚΑΤΑΣΚΕΥΗΣ

Έως 2.350mm ύψος ■ Έως 2.000mm πλάτος / φύλλο
Έως 80 kg / φύλλο S & έως 150kg/φύλλο LS
Έως 24mm S & έως 28mm LS πάχος υάλωσης

Άριστη **Λειτουργικότητα** για μια ζωή και **ομαλή ολίσθηση** χάρη στην **απόλυτη ευθυγράμμιση** του βάρους της υάλωσης με τα ράουλα.

ΠΡΟΗΓΜΕΝΟ ΣΥΣΤΗΜΑ ΣΤΕΓΑΝΩΣΗΣ ELVIAL,

ΠΟΥ ΑΠΟΤΕΛΕΙΤΑΙ ΑΠΟ:

- ▶ Απόλυτη στεγάνωση με ειδικά βουρτσάκια που στο κέντρο τους έχουν συνθετική ή υφασματίνη μεμβράνη (συρόμενη έκδοση).
- ▶ Σφράγισμα με EPDM ελαστικά και **ολοκληρωμένο σετ πρωτοποριακών στεγανωτικών** και για Επάλληλες και για Χωνευτές κατασκευές (ανασυρόμενη έκδοση).

ΕΞΤΡΑ ΧΑΡΑΚΤΗΡΙΣΤΙΚΑ

- ▶ **Αθόρυβη** λειτουργία και ομαλή ολίσθηση
- ▶ Χρήση **INOX οδηγού**
- ▶ Σύγχρονος σχεδιασμός με **ίσια γραμμή** και έκδοση με **στενό σημείο επαλληλίας 56.0mm** αντί για 91.7mm
- ▶ Δυνατότητα επιλογής **3 μηχανισμών** (Ανασυρόμενο 90Kg, Ανασυρόμενο 150Kg και απλό συρόμενο)
- ▶ Δυνατότητα **συνδυασμού** σταθερού τζαμιού και φύλλο συρόμενο ή ανασυρόμενο, με σημαντική **μείωση κόστους έως 50%**.

ΒΑΣΙΚΟ ΒΑΘΟΣ ΦΥΛΛΟΥ: 33mm / 46mm

ΕΛΑΧΙΣΤΗ ΟΨΗ Κ-Φ: 119mm

ΠΛΗΘΩΡΑ ΣΧΕΔΙΑΣΤΙΚΩΝ ΕΠΙΛΟΓΩΝ

ΧΩΝΕΥΤΕΣ ΚΑΤΑΣΚΕΥΕΣ

- ▶ Συρόμενο: **1 φύλλο** (Υάλωση, Υάλωση - Σίτα, Υάλωση - Πατζούρι, Υάλωση - Σίτα - Πατζούρι)
- ▶ Ανασυρόμενο: **1 φύλλο** (Υάλωση - Σίτα - Πατζούρι)
- ▶ Συρόμενο Φιλιτό: **2 φύλλα** (Υάλωση, Υάλωση - Σίτα, Υάλωση - Πατζούρι, Υάλωση - Σίτα - Πατζούρι)
- ▶ Ανασυρόμενο Φιλιτό: **2 φύλλα** (Υάλωση - Σίτα - Πατζούρι)

*Δίφυλλη επάλληλη κατασκευή 2.500mm x 2.100mm.